

应用

几乎所有主要工业及成千上万的公司每天都在其自动化系统中使用Data-linc集团的产品。Data-linc集团的客户包括许多财富500强公司，如汽车、海关货物、制药公司，以及公益事业、运输公司、军事等，以下是些典型工程，更多的应用实例敬请访问我们的网站。

水/污水

英国Sussex县水务局位于Delaware，他们使用SRM6310E无线Ethernet Modem连接远程泵站和水处理厂。该无线系统在100平方英里范围内实现了泵控制、监视和PLC维护，节省了大量电话费和其它开支。



CAMROSA水区位于美国California，使用SRM无线串行和Ethernet Modem连接29个远程泵站。

CAMROSA每年节省了超过\$24000的电话费，该系统已经无故障地运行了5年多。

油气

许多油气公司使用了Data-linc集团的技术用于井头、管道、罐区和精炼厂SCADA通讯。

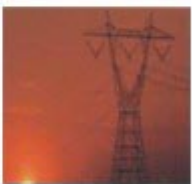


Shell Oil在很多厂使用LLM1100和MDL 500 FSK Modem作RTU通讯。Shell还用SRM6310E无线Ethernet Modem实现离岸石油钻塔通讯。

PEMEX位于Mexico，使用SRM6310E无线Ethernet Modem，监视精炼厂的污染源。

电力应用

许多公司选择Data-linc无线技术实现变电站通讯，煤处理系统，水处理，冷却塔控制。



燃煤电厂使用SRM6310E无线Ethernet Modem，用于全厂SCADA网络中水处理和输煤系统控制。

采矿

Data-linc有许多采矿客户，露天矿或地下矿都有，用于水管理，传送带控制，HMI等。



Kennecott Copper将SRM6100无线串口Modem应用于SCADA坑口通讯。

汽车

汽车和配件制造商将Data-Linc无线技术应用于装配线自动化，吊车控制和工厂网络。



Volvo卡车装配厂位于Virginia，他们将SRM6310E无线Ethernet Modem用于装配线通讯。

冶金

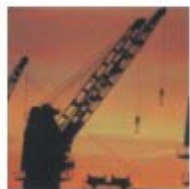
冶金的环境很恶劣。Data-Linc集团为高架吊车，运输车，自动引导车，煤/焦炉处理系统和水处理等应用提供成熟的解决方案。



USX钢厂位于PA的Braddock，他们SRM6100无线串口Modem用于钢输送车控制，该系统业已无故障运行了5年多。

材料处理系统

许多材料处理OEM厂商选择Data-Linc无线技术，用于自动化引导系统，堆垛机/装载输送机，高架吊车，仓库储存/出库系统。



中国某造船厂将SRM6310E无线Ethernet Modem用于HSLT（水压同步起重技术）吊车，控制处理超大部件。

运输

运输系统要求远距离移动通讯。Data-Linc无线技术应用很广泛，包括高速公路系统，机场，公路和船运等。



大公路位于美国中西部，将SRM6100无线串口Modem用于一个大院里的车辆轨迹控制。

超过25个商用机场和军事空军基地将SRM6310E无线串口Modem用于跑道灯控制。

两个大型机场将SRM6100无线串口Modem用于机场摆渡车的通讯。